

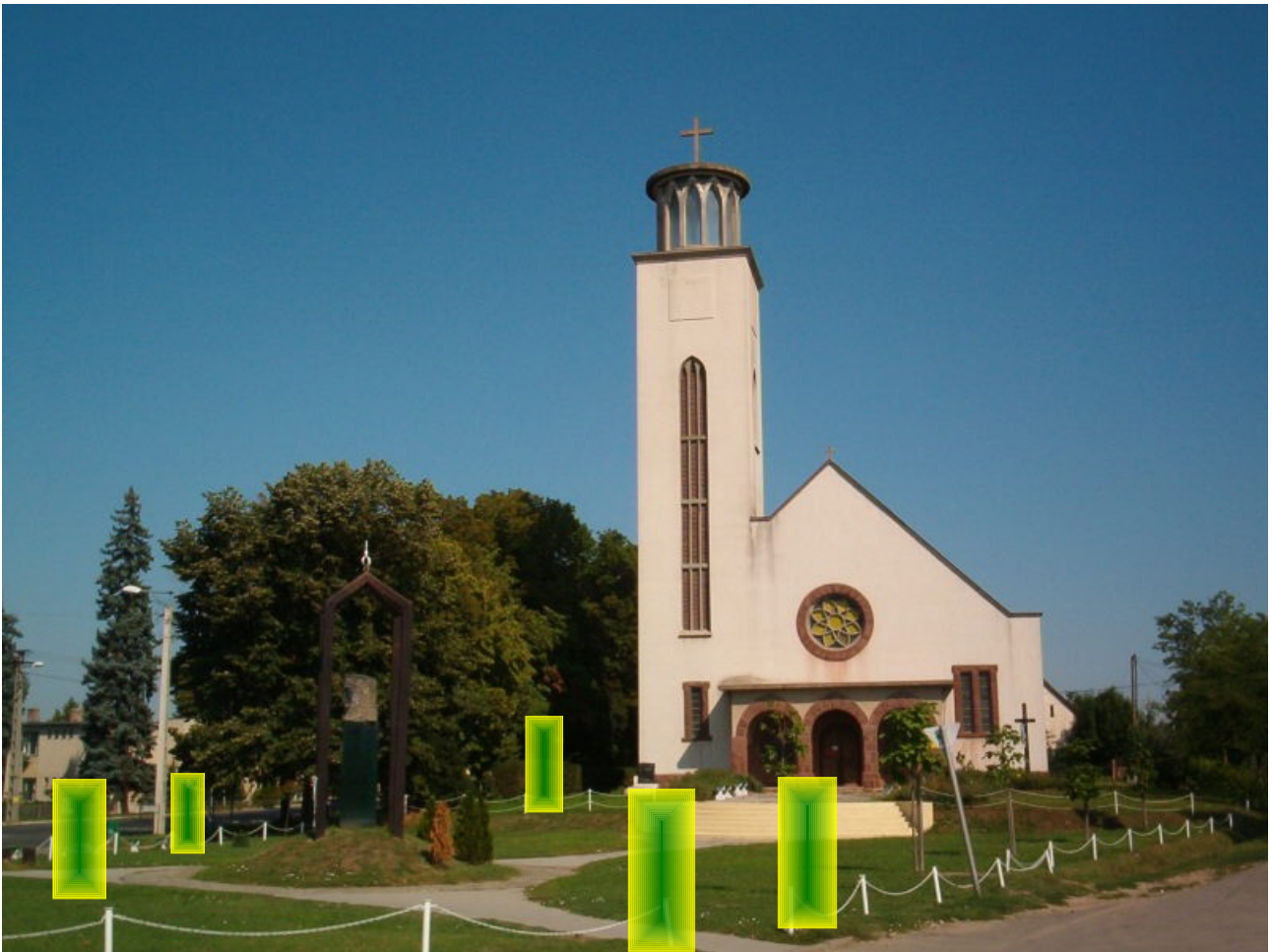
**kreatív-tervek a körbálákra kerülő molinókra
(természetesen a gyártásra kerülő tervek sokkal részletgazdagabbak lesznek,
a hordozófelület/háttér színben is illeszkedik a képek hangulatához)**



A kiállított művek között szerepel több különálló képből összevágott panoráma hatású kép is. (alsó kép - 1964-es szedresi központ egy részlete)



2 alkotás az buszmegállók üvegfelületeire felmatricázott Garay Ákos grafikák közül



**az egymásra helyezett körbálák a Bezerédj-téren
(a molinókra nyomtatott helytörténeti képek szemmagasságban kerülnek
kihelyezésre a bála teljes kerületének hosszában)**





**az elektromos kapcsolószekrény felmatricázása Bezerédj Amália, Flóri
könyvének részleteivel, grafikáival
(a könyvet 1836-ban írta, elsősorban az általa Hídján -ma Szedressel
egybeépült egykori puszta- alapított óvodai korosztály számára)
a kapcsolószekrény az általános iskolától, és a helyi óvodától pár méterre
helyezkedik el...**